

# NEW MC285C-3

## アウトリガインターロック・モーメントリミッタ 標準装備

クレーン容量

**2.82t × 1.4m**

最大作業半径

**8.205m × 0.15t**

最大地上揚程

**8.7m**

機体幅

**750mm**



安全性・快適性がさらに充実。

### 高機能モーメントリミッタ

揚程制限

作業半径制限

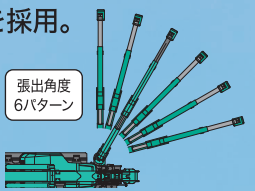
新機能

角度制限

旋回制限

#### ■ マルチアウトリガポジションを採用。

アウトリガの張出しがマルチアングルとなりました。張出しパターンが増え、効率の良いクレーン作業が行なえます。



#### ■ 張出状態に応じたクレーン作業規制が可能です。

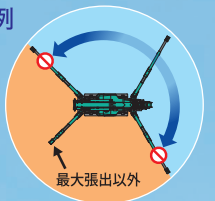
1本のアウトリガが「最大張出以外」の例

□ 最大張出の定格総荷重で作業が可能。

■ 最大張出以外の定格総荷重で作業が可能\*。

⊘ 旋回時、過負荷領域手前で自動ストップ

\*アウトリガの張出条件によっては作業ができません。



#### ■ 新型7.0インチカラー液晶マルチモニター搭載

- ・モーメントリミッター情報
- ・クレーン/アウトリガインターロック情報
- ・クレーン作業記録機能
- ・エラー記録表示
- ・水準器 ほか



#### ■ 脱着式電動ユニット

脱着式電動ユニットがオプションで選択できます。(自己脱着式)



■ 低騒音型建設機械(申請中)



MAEDA

主要諸元

型式	MC285C-3	
クレーン容量	2.82t × 1.4m	
最大作業半径	8.205m × 0.15t	
最大地上揚程	8.7m	
最大地下揚程	10.1m (4本掛)	
巻上装置	フック巻上速度	9.3m/min (ドラム4層目、フック4本掛)
	ワイヤロープ仕様	IWRC 6 × Fi(29) φ7mm × 48m
伸縮装置	ブーム形式	5角形全自動5段 (3~5段同時伸縮)
	ブーム長さ	2.535m~4.075m~5.575m~7.075m~8.575m
	ブーム伸長ストローク/伸時間	6.04m / 22sec
起伏装置	ブーム角度/起時間	0°~80°/14sec
旋回装置	旋回角度/旋回時間	360° 連続 / 68sec
アウトリガ	方式	1段屈折ステータンパ付、2段手動引出、油圧シリンダ直押し
	最大張出幅	(左右)4,782mm×(前)4,718mm×(後)3,990mm
走行装置	走行方式	油圧モータ駆動、無段変速
	走行速度	0~2.2km/h
	登坂能力	20°
	クローラ接地長 × 幅	975mm × 200mm
	接地圧 ( )内は電動併用仕様(E)	50.0kPa [0.510kgf/cm <sup>2</sup> ] (54.3kPa [0.554kgf/cm <sup>2</sup> ])
原動機	型式	ヤンマー2TNV70-NMBA
	排気量	0.569ℓ [569cc]
	連続定格出力	7.4kW/2,500min-1 [10.1PS/2,500rpm]
	始動方式	セルスタータ
	使用燃料/燃料タンク容量	軽油 / 12ℓ
電動モータ (E仕様)	仕様	全閉外扇形 5.5kW 4P 200V
	制御方式	インバータシステム(30Hz~60Hz)
全長 × 全幅 × 全高 ( )内は電動併用仕様(E)	2,800mm × 750mm × 1,470mm (3,285mm × 750mm × 1,470mm)	
機械質量 ( )内は電動併用仕様(E)	1,990kg (2,160kg)	
安全装置	巻過警報・停止装置、過巻下防止装置、過負荷防止装置・警報ブザー、油圧安全弁、油圧自動ロック装置、玉掛けロープ外れ止め、水準器・機械傾斜警報装置、三色灯、アウトリガ安全装置、作業範囲規制装置	
オプション	白ゴムクローラ、1本掛フック、サーチャーフック、電動モータ	

※単位は国際単位系によるSI単位表示。[ ]内は従来の単位表示を併記したものです。  
※ハイパーラジコンと有線リモコンの併設はできません。

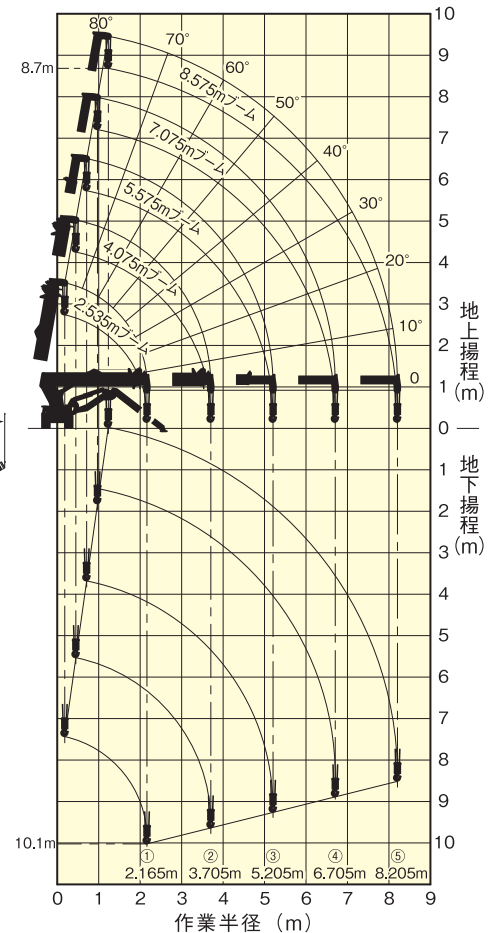
定格総荷重表 (4本掛け時)

アウトリガ最大張出時							
2.535m / 4.075mブーム		5.575mブーム		7.075mブーム		8.575mブーム	
作業半径 (m)	定格総荷重 (kg)	作業半径 (m)	定格総荷重 (kg)	作業半径 (m)	定格総荷重 (kg)	作業半径 (m)	定格総荷重 (kg)
1.40以下	2820	3.00以下	1220	3.60以下	820	4.00以下	550
1.50	2520	3.50	970	4.00	740	4.50	400
2.00	1920	4.00	780	4.50	580	5.00	340
2.50	1570	4.50	630	5.00	480	5.50	300
3.00	1220	5.00	530	5.50	430	6.00	270
3.50	970	5.205	530	6.00	380	6.50	230
3.705	920			6.50	350	7.00	200
				6.705	330	7.50	180
						8.00	150
						8.205	150

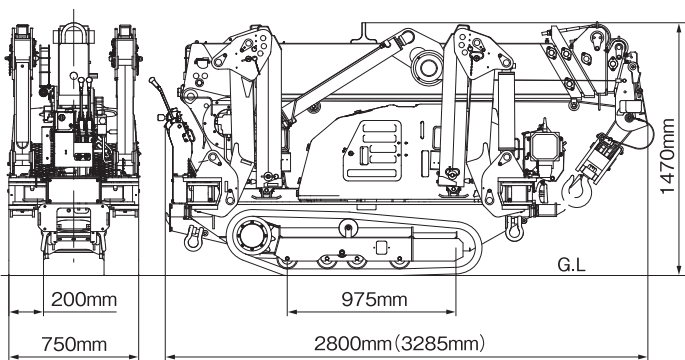
アウトリガ最大張出時以外							
2.535m / 4.075mブーム		5.575mブーム		7.075mブーム		8.575mブーム	
作業半径 (m)	定格総荷重 (kg)	作業半径 (m)	定格総荷重 (kg)	作業半径 (m)	定格総荷重 (kg)	作業半径 (m)	定格総荷重 (kg)
1.50以下	1720	3.00以下	510	3.60以下	400	4.00以下	330
2.00	1070	3.50	410	4.00	330	4.50	280
2.50	630	4.00	330	4.50	280	5.00	230
3.00	520	4.50	280	5.00	230	5.50	180
3.50	390	5.00	200	5.50	180	6.00	160
3.705	350	5.205	200	6.00	160	6.50	130
				6.50	130	7.00	100
				6.705	120	7.50	80
						8.00	70
						8.205	60

※上記表は、水平堅土上の値です。アウトリガの設置状態・地面の状態等により転倒することもありますので十分注意してください。  
※定格総荷重表は、負荷時のたわみを含んだ実際の作業半径にもとづいています。  
※アウトリガの張出状態及び張り具合によっては定格総荷重を吊り上げると転倒する場合がありますので注意してください。  
※定格総荷重はフックブロック(30kg)の重量を含んだ重量を示します。

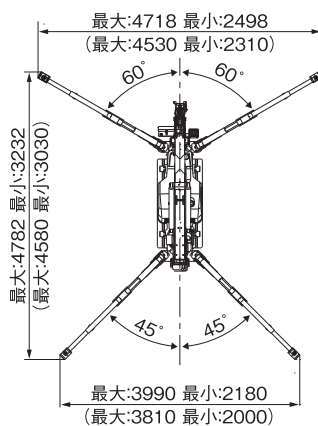
作業半径・揚程図 (4本掛け時)



外形図



※( )内寸法は電動併用仕様



※( )内寸法はアウトリガ中心間距離を示します。

- 本仕様は改良のため、予告なく変更することがありますので、ご了承ください。
- 掲載写真は一部販売車と異なる場合があります。
- 本機をご利用される際の注意事項の詳細は、取扱説明書をご覧ください。

運転及び作業に必要な資格

■クレーンの運転 / 小型移動式クレーン運転技能講習修了証

■玉掛け作業 / 玉掛け技能講習修了証

お問い合わせは

株式会社前田製作所  
〒388-8522長野県長野市篠ノ井御幣川1095



デミング賞  
実施賞受賞会社



販売管理課 ☎026-292-2228

http://www.maesei.co.jp/ maedasp@maesei.co.jp

# MC-174CRM

安全性の高いクレーン作業を実現。

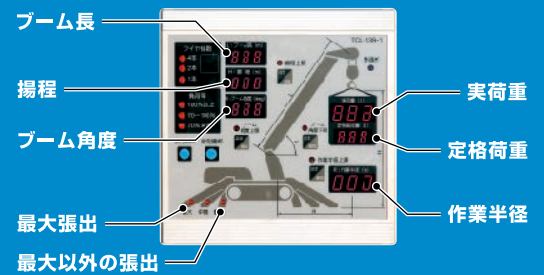
モーメントリミッタは現場に合わせたセットが可能です。

揚程制限

作業半径制限

角度制限

モーメントリミッタ パネル表示

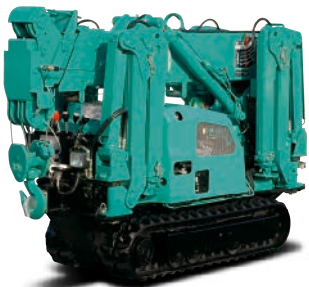


三色灯で負荷状態を表示

- → 過負荷で自動停止しました。
- → 吊上げ荷重が限界に近づいています。
- → 安全領域です。

新登場

- クレーン容量 **1.72t × 1.0m**
- 最大作業半径 **5.17m × 0.22t**
- 最大地上揚程 **5.5m**
- 機 体 幅 **590mm**
- モーメントリミッタ標準装備
- 過巻下停止装置を標準装備

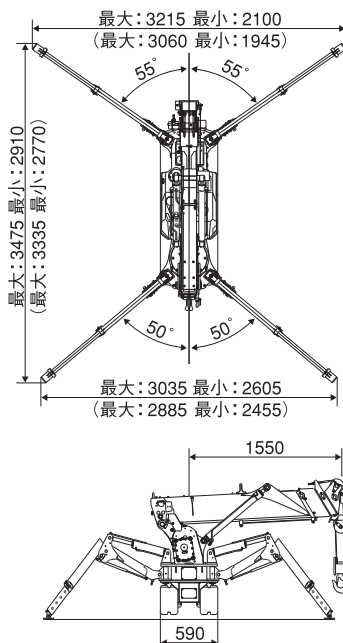
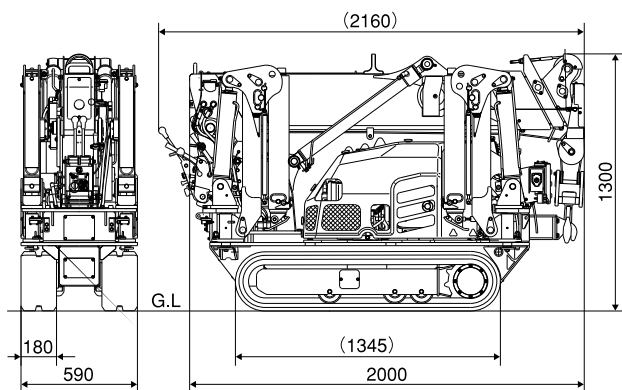


## 主要諸元

型式	MC-174CRM	
クレーン容量	1.72t × 1.0m	
最大作業半径	5.17m × 0.22t	
最大地上揚程	5.5m	
最大地下揚程	7.0m (4本掛)	
巻上装置	フック巻上速度	10.9m/min (ドラム3層目、4本掛)
	ワイロープ仕様	IWRC 6 × Fi(29) φ6mm × 35m
伸縮装置	ブーム形式	5角形全自動4段 (3・4段目：同時伸縮)
	ブーム長さ	1.83m ~ 2.97m ~ 4.21m ~ 5.45m
	ブーム伸長ストローク/伸時間	3.62m/15sec
起伏装置	ブーム角度/起時間	3°~77°/12sec
旋回装置	旋回角度/旋回時間	360°連続/30sec (2.0min <sup>-1</sup> )
アウトリガ	方式	1段屈折ステータンバ付、2段手動引出、油圧シリンダ直挿式
	最大張出幅	(左右)3,475mm × (前)3,215mm × (後)3,035mm
走行装置	走行方式	油圧モータ駆動2段変速
	走行速度	1速 2.0km/h 2速 3.3km/h
	登坂能力	20°
	クローラ接地長 × 幅	1,044mm × 180mm
	接地圧	33.7kPa [0.34kgf/cm <sup>2</sup> ]
原動機	型式	三菱重工 GM401LE
	排気量	0.391ℓ [391cc]
	連続定格出力	6.6kW/1,800min <sup>-1</sup> [9.0PS/1,800rpm]
	始動方式	セルスタータ及びリコイルスタータ式
	使用燃料/燃料タンク容量	無鉛ガソリン/6.0ℓ
リモコン	方式	ケーブルリモコン
	微速モード	可
	リモコンでのアウトリガ操作	可
全長 × 全幅 × 全高	2,000mm × 590mm × 1,300mm	
機械質量	1,290kg	
安全装置	巻過停止装置、過巻下停止装置、油圧安全弁、油圧自動ロック装置、水準器、玉掛けワイヤ外れ止め、警報ブザー、転倒警報装置、非常停止スイッチ、過負荷防止装置、三色灯	
オプション	白ゴムクローラー、1本掛フック、2本掛フック	

※単位は国際単位系によるSI単位表示。[ ]内は従来の単位表示を併記したものです。

## 外形図



( )内寸法は、アウトリガ中心間距離を示します。

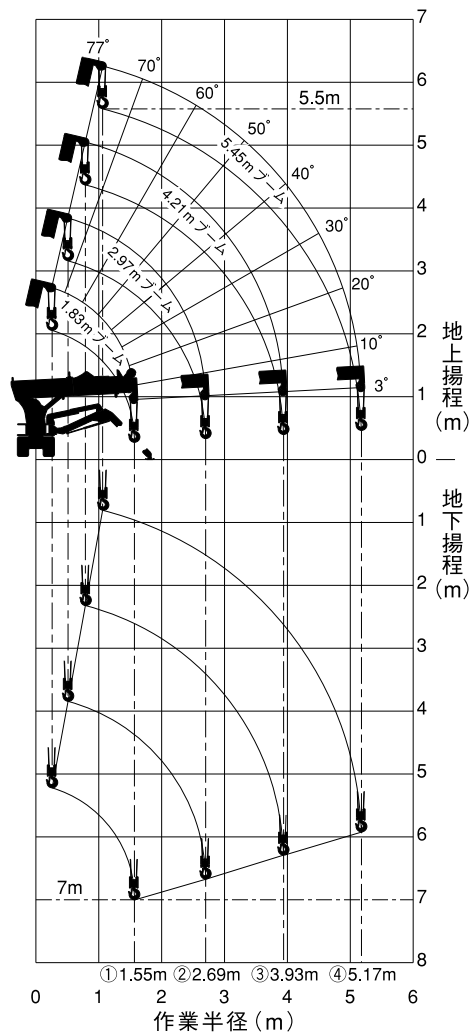
## 定格総荷重表 (4本掛け時)

アウトリガ最大張出時							
1.83m ブーム		2.97m ブーム		4.21m ブーム		5.45m ブーム	
作業半径 (m)	定格総荷重 (kg)	作業半径 (m)	定格総荷重 (kg)	作業半径 (m)	定格総荷重 (kg)	作業半径 (m)	定格総荷重 (kg)
1.0以下	1720	1.0以下	1720	1.3以下	1320	1.7以下	770
1.30	1320	1.30	1320	1.50	1120	2.00	700
1.55	1090	1.50	1120	2.00	820	2.50	660
		2.00	820	2.50	670	2.80	580
		2.50	670	3.00	530	3.00	530
		2.69	580	3.50	420	3.50	410
				3.93	370	4.00	330
						4.50	270
						5.17	220

アウトリガ最大張出時以外							
1.83m ブーム		2.97m ブーム		4.21m ブーム		5.45m ブーム	
作業半径 (m)	定格総荷重 (kg)	作業半径 (m)	定格総荷重 (kg)	作業半径 (m)	定格総荷重 (kg)	作業半径 (m)	定格総荷重 (kg)
1.0以下	1220	1.0以下	1220	1.3以下	940	1.7以下	720
1.30	940	1.30	940	1.50	810	2.00	600
1.55	790	1.50	810	2.00	600	2.50	390
		2.00	600	2.50	390	2.80	330
		2.50	390	3.00	300	3.00	300
		2.69	310	3.50	220	3.50	220
				3.93	180	4.00	180
						4.50	140
						5.17	100

※上記表は、水平堅土上の値です。アウトリガの設置状態・地面の状態等により転倒することもありますので十分注意してください。  
 ※定格総荷重表は、負荷時のたわみを含んだ実際の作業半径にもとづいています。  
 ※アウトリガの張出状態及び振り具合によっては定格総荷重を吊り上げると転倒する場合がありますので注意してください。  
 ※定格総荷重はフックブロック(20kg)の重量を含んだ重量を示します。

## 作業半径・揚程図



- 本仕様は改良のため、予告なく変更することがありますので、ご了承下さい。
- 掲載写真は一部販売車と異なる場合があります。
- 本機をご利用される際の注意事項の詳細は、取扱説明書をご覧下さい。

運転及び作業に必要な資格

■ クレーンの運転/小型移動式クレーン運転技能講習修了証

■ 玉掛作業/玉掛技能講習修了証

## お問い合わせは

**株式会社前田製作所**  
 〒388-8522長野県長野市篠ノ井御幣川1095



販売促進グループ ☎026-292-2228

デミング賞 実施賞受賞会社 JQA-1114 JQA-EM1247

<http://www.maesei.co.jp/> [maedasp@maesei.co.jp](mailto:maedasp@maesei.co.jp)



運  
搬  
台  
車

はこんだろう

MAEDA

# 運ん太郎 Jr.

最大積載量

600kg

車体幅

570mm

走行方式

油圧走行

## LD06

### 油圧走行 超コンパクト機登場。

超スリムな  
車体幅を実現!



LD09との比較

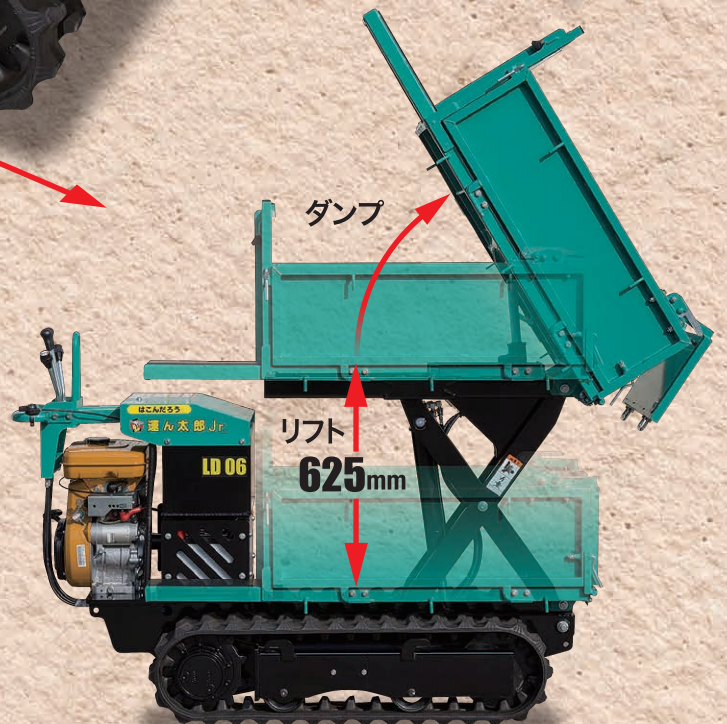
リフトとダンプが  
独立レバーで、  
作業効率抜群!

全長 1660mm

アオリを外せば  
長尺材などの  
運搬も可能!

ダンプ

リフト  
625mm





はこんだろう

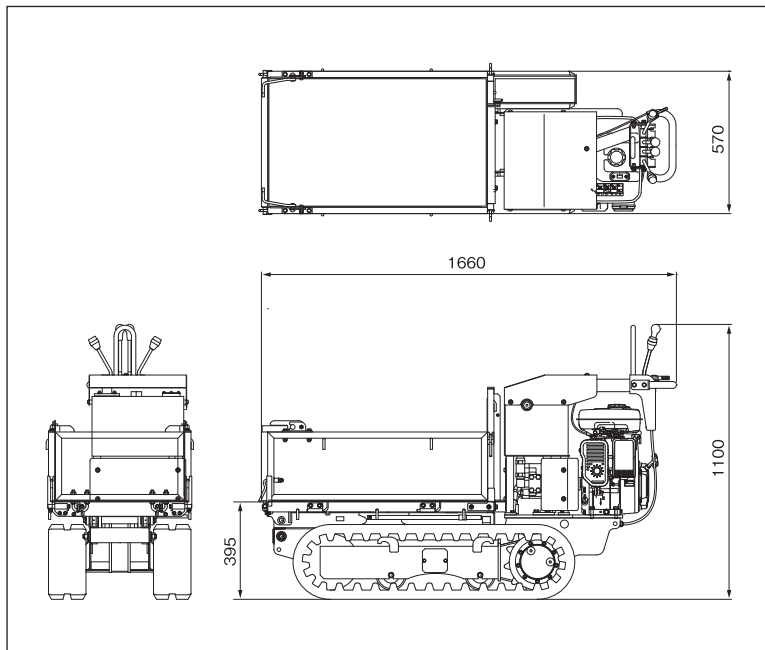
MAEDA

# 運ん太郎 Jr. LD06

## ◆主要諸元

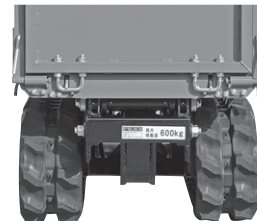
型式	LD06	
最大積載量	600kg	
荷台寸法	長さ × 幅 × 高さ	875 × 515 × 275mm
機体寸法	長さ × 幅 × 高さ	1660 × 570 × 1100mm
荷台地上高	395～1020mm	
走行部	走行方式	油圧駆動(2ポンプ・2モータ)
	速度	0～2.8km/h
	クローラ幅	150mm
	接地圧	未積載時
最大積載時		4.0kPa(0.41kg/cm <sup>2</sup> )
登坂能力	平地	最大積載量 600kg
	20°を超える坂	登降禁止
エンジン連続定格出力	4.7kw×1800rpm(6.4PS/1800rpm)	
機能	リフト&ダンプ	
燃料タンク容量	6ℓ(無鉛ガソリン)	
全体質量	420kg	

## ◆格納状態 (走行姿勢)



## ◆車体幅570mmのスリムなボディ

狭小現場では大は小を兼ねません。スリムボディの中に上位機種種の快適性と安全性を凝縮しました。



## ◆油圧走行方式でスムーズ・安全!

LD09で好評の油圧走行方式採用により、スムーズな走行を実現。重量物のより安全な運搬を可能にします。



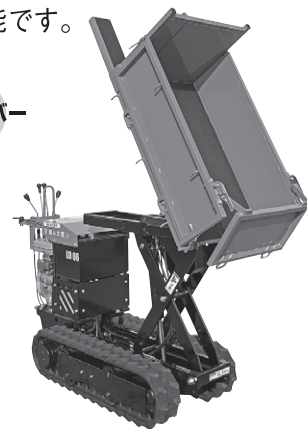
## ◆操作性抜群!

リフトレバーとダンプレバーが独立しておりますので、リフトとダンプの切替がなく安全に操作することが可能です。

リフトレバー

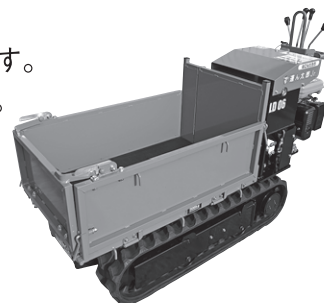
走行レバー

ダンプレバー



## ◆「アオリ」標準装備

荷台のアオリは標準装備です。簡単に取り外しが可能です。



●本カタログの仕様は改良のため予告なく変更することがあります。 ●掲載写真は一部販売標準商品とは異なる場合があります。



安全に関するご注意

※ご使用時は必ず取扱説明書をお読みください。  
 ※本製品は、公道での運転はできませんので充分ご注意ください。  
 ※走行時には、必ずリフト&ダンプを下げた走行姿勢で走行してください。

●お問い合わせは

株式会社前田製作所  
 〒388-8522長野県長野市篠ノ井御幣川1095

販売管理課 ☎026-292-2228



デミング賞  
 実施賞受賞会社



ISO 9001



ISO 14001

JQA-1114 JQA-EM1247

<http://www.maesei.co.jp/> maedasp@maesei.co.jp

はこんだろう

運搬  
台車

# 運ん太郎



## 油圧走行

- 2速切換油圧走行方式のため、あらゆる路面状況でもスムーズな運搬が可能。

最大積載量 **950kg**車体幅 **660mm**

- 余裕の積載量、しかもコンパクト。狭い通路もラ〜クラク!



工具不要で  
荷台からはみ出す  
長尺材などの運搬もOK!

## リフト&ダンプ

リフトとダンプが独立レバーで、  
作業効率抜群!





# 運ん太郎

LD 09

トラックが入れない不整地・軟弱地・狭所での重量物運搬に威力!

## ◆主要諸元

型式	LD09	
最大積載量	950kg	
荷台寸法	長さ×幅×高さ	1090×605×275mm
機体寸法	長さ×幅×高さ	1895×660×1165mm
荷台地上高		510~1265mm
走行部	走行方式	油圧2ポンプ2モータ
	変速方式	油圧制御2速切替
	速度	1速/0~2km/h 2速/0~3.3km/h
	クローラ幅	200mm
登坂能力	平地	最大積載量 950kg
	15°以下の登降	最大積載量 500kg
	20°以下の登降	最大積載量 400kg
	20°を越える坂	登降禁止
エンジン連続定格出力		5.5kw×1800min <sup>-1</sup> (7.5PS/1800rpm)
機能		リフト&ダンプ
燃料タンク容量		6ℓ (無鉛ガソリン)
全体質量		565kg

## ◆車体幅 660mm のスリムなボディ

最大 950kg の積載量でありながら、全幅 660mm とスリムなボディのため、狭小現場での移動がスムーズです。



## ◆2速切替油圧走行方式でスムーズ・安全!

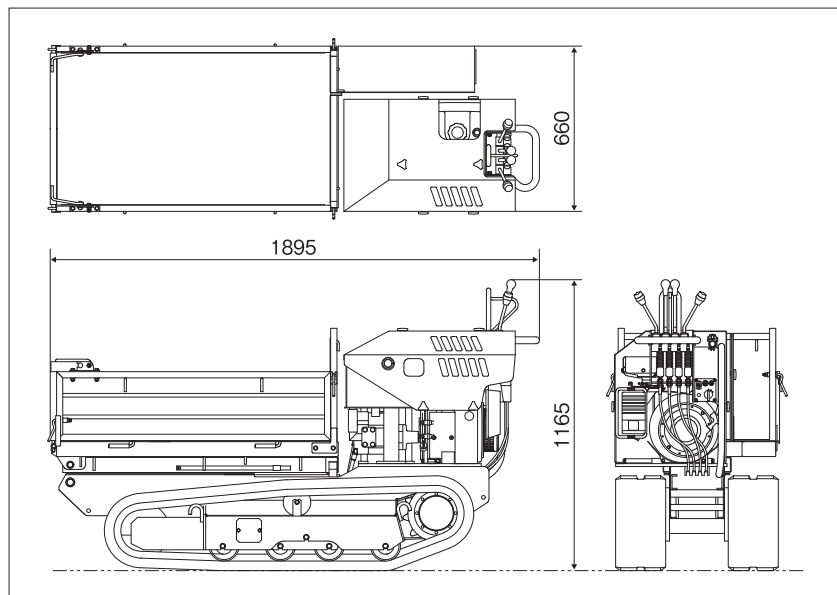
走行に2速切替油圧走行方式を採用し、低速・高速の切替が可能のため、あらゆる路面状況でもスムーズで、より安全に運搬ができます。

## ◆中央タンデム方式でスムーズな走行!

段差のある場所やトラックへの積み卸しの際、クローラの中心部分が折曲し、スムーズな走行が可能です。

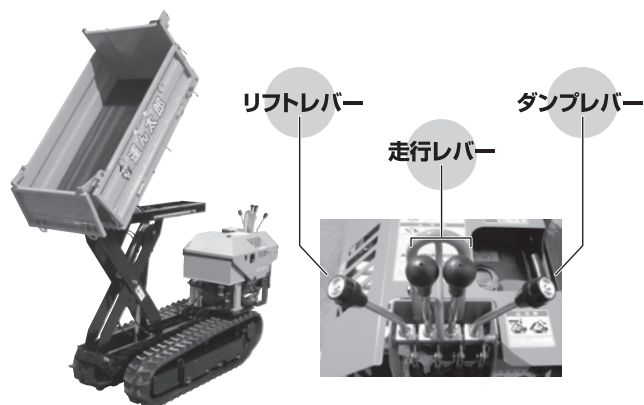


## ◆格納状態 (走行姿勢)



## ◆操作性抜群!

リフトレバーとダンプレバーが分かれていますので、リフトとダンプの切替がなく容易に操作することができます。



●本カタログの仕様は改良のため予告なく変更することがあります。 ●掲載写真は一部販売標準商品とは異なる場合があります。



### 安全に関するご注意

- ※ご使用時は必ず取扱説明書をお読みください。
- ※本製品は、公道での運転はできませんので充分ご注意ください。
- ※走行時には、必ずリフトを下げて走行してください。

●お問い合わせは

株式会社前田製作所

〒388-8522 長野県長野市篠ノ井御幣川1095

販売管理課 ☎026-292-2228



デミング賞  
実施賞受賞会社



ISO9001  
JQA-1114



ISO 14001  
JQA-EM1247

http://www.maesei.co.jp/ maedasp@maesei.co.jp